

# asa



Italians since 1980

A BRAND OF SOMFY GROUP

# INSTRUKCJA OBSŁUGI

## Go-er mini Light

(mikro-odbiornik)

Odbiorniki działają  
na częstotliwości  
433 MHz



### Dane techniczne :

Zasilanie:	230V 50 Hz
Częstotliwość pracy:	433 MHz
Stopień ochrony:	IP 20
Temperatura pracy:	od -20°C do +55°C
Wymiary:	41x45x19 mm

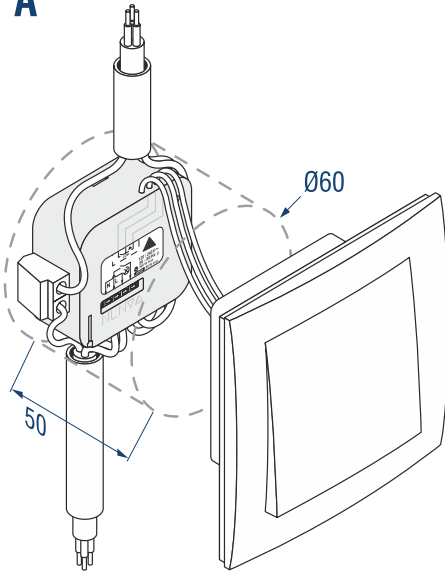
### OPIS PRODUKTU:

Mikro-odbiornik Go-er mini Light to sterownik radiowy do sterowania lampami żarowymi lub halogenowymi (P<500W) oraz lampami energooszczędny/lampami LED (P<60 W). W jednym mikro-odbiorniku Go-er mini Light można zapisać do 12 pilotów.

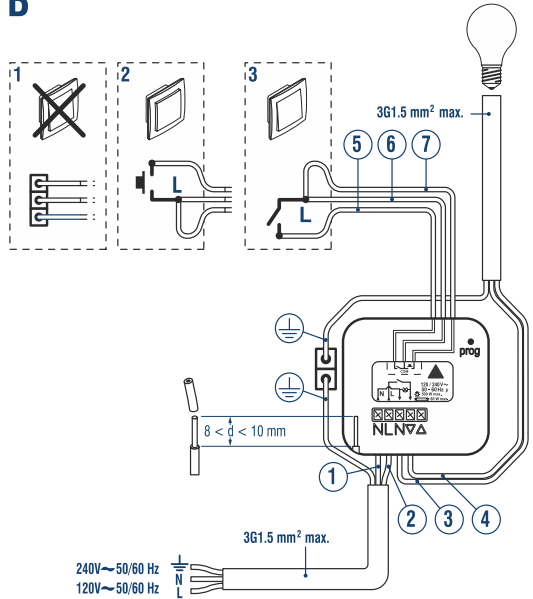


# 1. Montaż:

**A**



**B**



240V~50/60 Hz 120V~50/60 Hz			<b>ZIELONY/ŻÓŁTY</b>
	N	<b>❶</b>	<b>NIEBIESKI</b>
	Ph./L	<b>❷</b>	<b>BRAZOWY</b>
			<b>ZIELONY/ŻÓŁTY</b>
	N	<b>❸</b>	<b>NIEBIESKI</b>
	Ph./L	<b>❹</b>	<b>BRAZOWY</b>
	<b>❺</b>	<b>ZIELONY</b>	
	<b>❻</b>	<b>BIAŁY</b>	
	<b>❼</b>	<b>ŻÓŁTY</b>	

## Zalecenia dotyczące montażu:

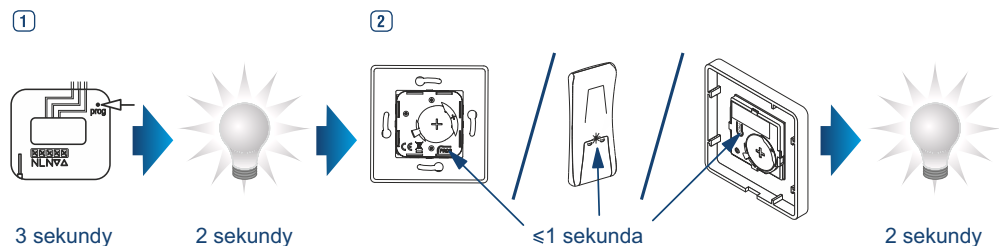
- Odbiornik musi zostać zainstalowany w puszcze podtynkowej przez autoryzowanego elektryka lub specjalistę w dziedzinie napędów lub automatyki, zgodnie z niniejszymi instrukcjami oraz przepisami krajowymi i lokalnymi. Pouczenie: przed wykonaniem jakichkolwiek czynności odłączyć zasilanie sieciowe.
- Napięcie zasilania sieciowego powinno być zgodne z napięciem lampy, podanym na etykiecie: 240V – 50/60 Hz lub 120V – 50/60 Hz.
- Nie zamieniać przewodu zerowego i połączeń elektrycznych pod napięciem. - Po zamontowaniu nie należy przesuwac listew zaciskowych.
- Podczas podłączania i odłączania przewodów należy korzystać z odpowiedniego narzędzia do obsługi zacisków.

**B1:** jeśli do odbiornika nie jest podłączany żaden przełącznik, należy połączyć ze sobą przewody 5, 6 i 7. Sprawdzić, czy została zamontowana płyta pokrywy centralki.

**B2:** okablowanie przycisku

**B3:** okablowanie przełącznika.

## 2. Zapisywanie lub usuwanie pilota.

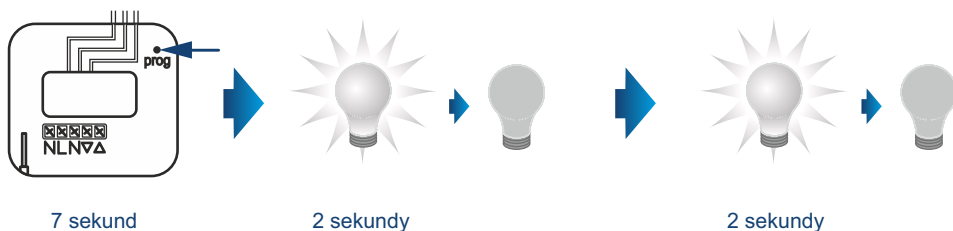


1. Nacisnąć przycisk PROG na odbiorniku i przytrzymać przez 3 sekundy; światło zaświeci się na 2 sekundy.
2. Nacisnąć przycisk PROG na nadajniku i przytrzymać przez 1 sekundę; światło zaświeci się na 2 sekundy.

W przypadku sterowania grupą świateł: powtórzyć kroki 1 i 2 dla każdego odbiornika osobno.

Aby usunąć nadajnik: powtórzyć czynności 1 i 2 dla nadajnika, który ma zostać usunięty z pamięci.

### 3. Usuwanie wszystkich pilotów z pamięci (reset).

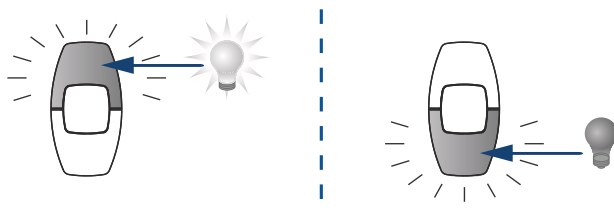


Nacisnąć przycisk PROG na odbiorniku i przytrzymać przez co najmniej 7 sekund; światło zaświeci się dwa razy z rzędu na 2 sekundy.

### 4. Obsługa mikro-odbiornika.



**Do sterowania przewodowego należy używać przełączników monostabilnych (bez podtrzymania).**



Sterowanie radiowe:

- Nacisnąć przycisk UP na pilocie zdalnego sterowania, aby włączyć światło; nacisnąć przycisk DOWN, aby wyłączyć światło.

Kontrola przewodów:

- Każde naciśnięcie przycisku połączonego między przewodami 6 i 7 (patrz montaż) powoduje włączenie lub wyłączenie lampy.
- Użycie przełącznika podłączonego do przewodów 5 i 6 (patrz montaż) włączy i wyłączy lampę



**Gwarancja produktu traci swą ważność jeśli nieprawidłowe funkcjonowanie produktu spowodowane jest nieprzestrzeganiem przepisów dotyczących sposobu instalowania lub też w wypadku interwencji ze strony personelu, który nie został upoważniony i zatwierdzony przez Producenta.**