



PORTOS TR7
spółka z ograniczoną odpowiedzialnością
ul. Złota 71, 62 - 800 Kalisz
tel. 62 / 768 40 00
sekretariat@portosrolety.pl
www.portosrolety.pl

System sterowania napędami PORTOS

INSTRUKCJA OBSŁUGI PILOTÓW PX1, PX5, PX15

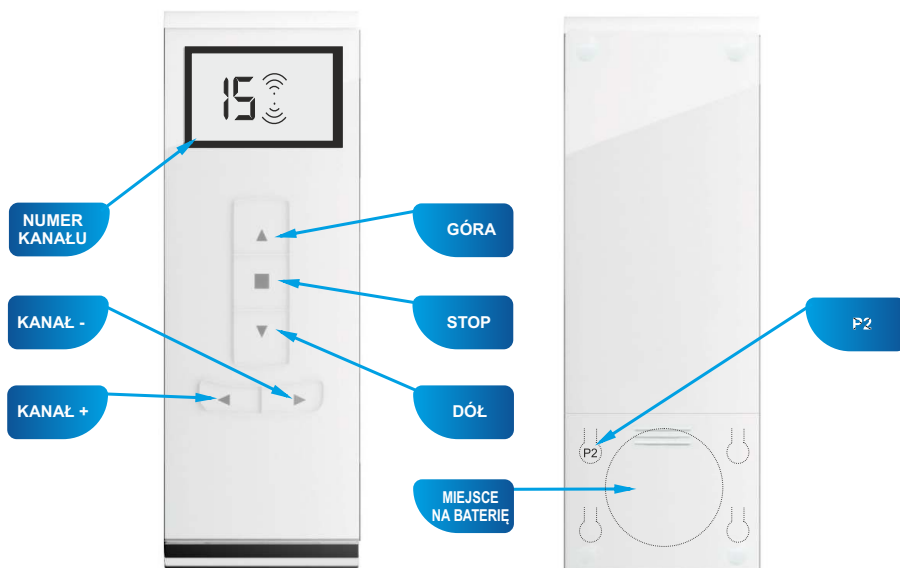


Dane techniczne :

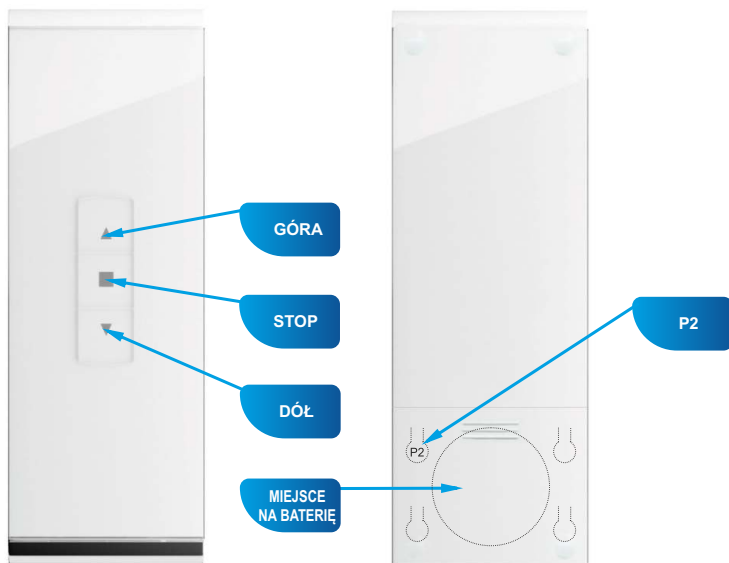
| | |
|-----------------------------|--|
| Zasilanie: | bateria 3V (CR 2430) |
| Częstotliwość pracy: | 433 MHz |
| Moc nadawania: | <10 mW |
| Temperatura pracy: | od -10 °C do +50 °C |
| Zasięg działania: | Uwarunkowany czynnikami architektonicznymi oraz ustawowymi |



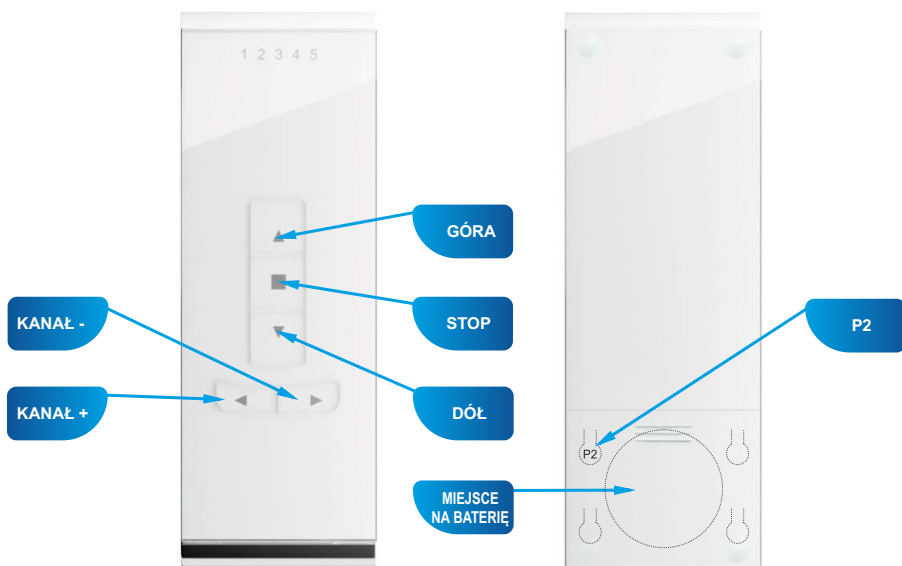
Charakterystyka urządzenia:



PX15 (15 kanałowy)



PX1 (1 kanałowy)



PX5 (5 kanałowy)

1. Programowanie napędu radiowego na danym kanale dowolnego nadajnika

A. Metoda pierwsza

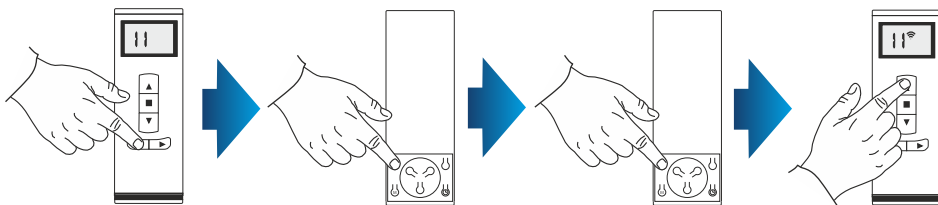


UWAGA!!!

Podczas programowania do zasilania powinien być podłączony tylko ten napęd, który jest programowany.

Po podłączeniu silnika do prądu, będzie słycać długi pojedynczy dźwięk a silnik wykona krótki ruch w górę i w dół (jeśli nie naciśniesz żadnego przycisku w ciągu 12 sekund silnik wyjdzie z trybu programowania).

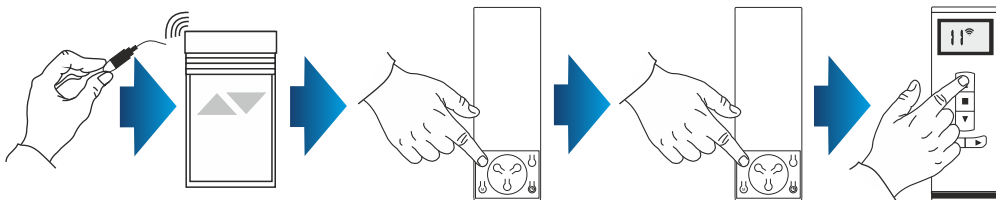
1. Za pomocą przycisków KANAŁ + / - wybierz w urządzeniu kanał, który chcesz zaprogramować.
2. Naciśnij przycisk P2, silnik wyda pojedynczy dźwięk.
3. Naciśnij ponownie przycisk P2, silnik wyda pojedynczy dźwięk.
4. Naciśnij przycisk GÓRA, zostanie to zasygnalizowane 6-krotnym dźwiękiem silnika, oraz krótkim ruchem w górę i w dół co oznacza, że kanał jest zaprogramowany.



B. Metoda druga

W celu zaprogramowania napędu należy otworzyć klapę rewizyjną rolety, następnie:

1. Wciśnij microswitch ulokowany na przewodzie przy głowicy napędu na 1 sekundę - silnik potwierdzi krótkim pojedynczym sygnałem dźwiękowym oraz krótkim ruchem pancerza GÓRA i DÓŁ.
2. Za pomocą przycisków KANAŁ + / - wybierz w urządzeniu kanał, który chcesz zaprogramować oraz naciśnij przycisk P2 - silnik wyda pojedynczy sygnał dźwiękowy.
3. Naciśnij ponownie przycisk P2, silnik potwierdzi ponownie pojedynczym sygnałem dźwiękowym
4. Aby zakończyć procedurę programowania naciśnij przycisk GÓRA. Zostanie to zasygnalizowane 6-krotnym sygnałem dźwiękowym a następnie krótkim ruchem rolety w górę i w dół.



2. Programowanie zewnętrznego odbiornika radiowego na danym kanale dowolnego nadajnika.



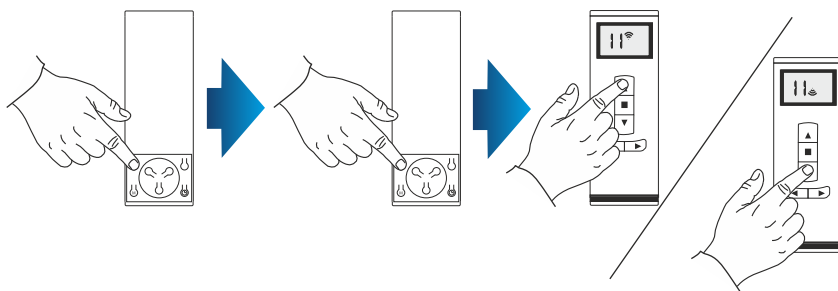
UWAGA!!!

W przypadku posiadania zewnętrznego odbiornika radiowego należy postępować zgodnie z instrukcją danego urządzenia (Np. XT-R, PPKR-313 lub PPKR-400).

3. Zmiana kierunków obrotu napędu.

METODA 1:

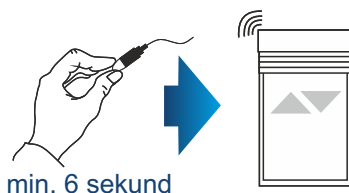
Po przypisaniu urządzenia do silnika należy sprawdzić poprawność kierunków obsługi poprzez uruchomienie silnika za pomocą urządzenia. Aby odwrócić kierunek pracy silnika należy ponownie zaprogramować wybrany kanał (punkt 1 z bieżącej instrukcji) zmieniając sposób programowania - jeżeli zaprogramowany silnik procedurą P2 + P2 + GÓRA posiada odwrócone kierunki to programujemy silnik ponownie kończąc całą procedurę użyciem odwrotnego kierunku, czyli P2 + P2 + DÓŁ. W takim wypadku napęd zarejestruje odwróconą biegowość.



METODA 2:

Za pomocą microswitcha ulokowanego na przewodzie istnieje możliwość zmiany kierunków pracy napędu. W celu wykonania tej czynności należy:

1. Przytrzymać przycisk microswitcha wciśnięty przez 6 sekund.
2. Po 1 sekundzie silnik potwierdzi krótkim sygnałem dźwiękowym oraz ruchem góra/dół, natomiast po kolejnych 5 sekundach silnik potwierdzi zmianę kierunków trzykrotnym sygnałem dźwiękowym oraz dwukrotnym ruchem rolety GÓRA i DÓŁ.



4. Kasowanie kanału (kasowanie wszystkich ustawień danego kanału).

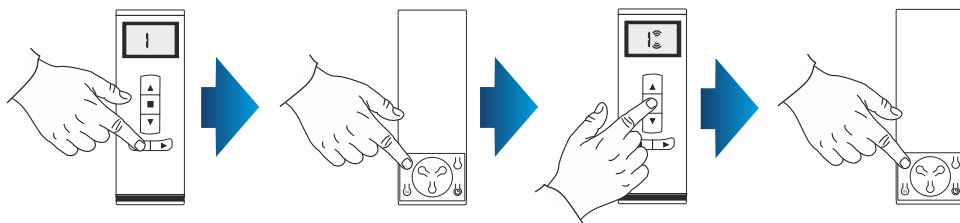


UWAGA!!!

Jeżeli wykasujemy ustawienia danego kanału, to napędy, które były do niego przypisane zostają usunięte całkowicie z pozostałych kanałów

METODA 1:

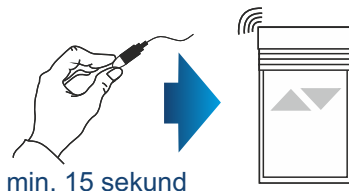
1. Na wyświetlaczu urządzenia ustaw zaprogramowany wcześniej kanał:
2. Naciśnij przycisk P2, silnik wyda pojedynczy dźwięk i wykona krótki ruch w górę i w dół.
3. Naciśnij przycisk STOP, silnik wyda pojedynczy dźwięk.
4. Naciśnij ponownie przycisk P2, zostanie to zasygnalizowane 4-krotnym sygnałem dźwiękowym oraz krótkim ruchem rolety w górę i w dół.



METODA 2:

Za pomocą microswitcha ulokowanego na przewodzie istnieje możliwość skasowania wcześniej zaprogramowanego kanału nadajnika. W celu wykonania tej czynności należy:

1. Przytrzymać przycisk microswitcha wciśnięty przez minimum 15 sekund.
2. Po 1 sekundzie silnik potwierdzi krótkim sygnałem dźwiękowym oraz ruchem góra/dół, następnie po kolejnych 5 sekundach silnik potwierdzi trzykrotnym sygnałem dźwiękowym oraz dwukrotnym ruchem rolety GÓRA i DÓŁ a na koniec po 15 sekundach silnik potwierdzi trzykrotnym sygnałem dźwiękowym oraz pojedynczym ruchem rolety GÓRA i DÓŁ.



min. 15 sekund

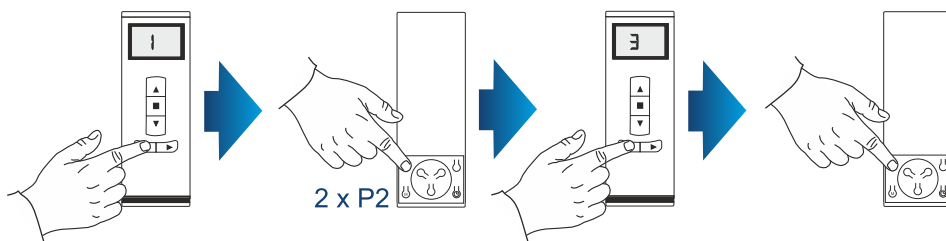
METODA 3:

Kolejne programowanie napędu radiowego na danym kanale (punkt 1 str.2) powoduje automatyczne wykasowanie poprzednich ustawień.

5. Dodawanie następnego kanału (nadajnika) do silnika

Operację dopisania następnego kanału lub następnego urządzenia rozpoczynamy od nadajnika, który został zaprogramowany jako pierwszy. Przy dopisywaniu dodatkowego nadajnika (kanału) nie odłączamy napięcia od silnika! Nadajniki muszą znajdować się w zasięgu odbiorników.

1. Na wyświetlaczu działającego nadajnika ustaw zaprogramowany wcześniej kanał.
2. Naciśnij przycisk P2, silnik wyda pojedynczy dźwięk i wykona krótki ruch w górę i w dół.
3. Naciśnij ponownie przycisk P2, silnik wyda pojedynczy dźwięk.
4. Następnie naciśnij przycisk P2 w urządzeniu, które chcesz zaprogramować. Zostanie to zasygnalizowane 5-krotnym sygnałem dźwiękowym oraz krótkim ruchem silnika GÓRA i DÓŁ.



6. Tryb pracy urządzenia

Napęd radiowy **PORTOS-RM** ma możliwość działania w dwóch trybach:

Tryb pracy z podtrzymaniem

Naciśnięcie i puszczenie przycisku GÓRA lub DÓŁ powoduje uruchomienie zaprogramowanej funkcji silnika (otwieranie lub zamykanie rolety). Silnik będzie działał tak długo, aż całkowicie zamknie lub otworzy roletę.

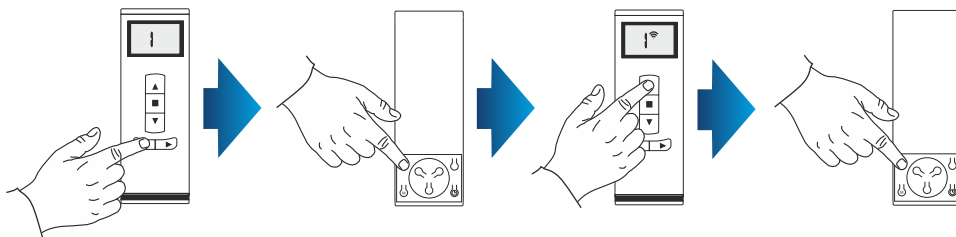
Tryb bez podtrzymania

Silnik będzie działał tylko wtedy gdy trzymamy wciśnięty przycisk. Puszczenie przycisku powoduje przerwanie pracy silnika. Jeżeli przycisk przytrzymamy dłużej niż 2 sekundy silnik zacznie działać tak jak w trybie z podtrzymaniem, czyli do całkowitego zamknięcia lub otwarcia rolety.

7. Zmiana trybu pracy

Przełączanie pomiędzy poszczególnymi trybami wykonujemy w następujący sposób:

1. Wybierz zaprogramowany wcześniej kanał
2. Naciśnij przycisk P2, silnik wyda pojedynczy sygnał dźwiękowy i wykona krótki ruch GÓRA i DÓŁ.
3. Naciśnij przycisk GÓRA, silnik wyda pojedynczy dźwięk.
4. Naciśnij przycisk P2, zostanie to zasygnalizowane 3-krotnym sygnałem dźwiękiem oraz krótkim ruchem GÓRA i DÓŁ



Zmiana ustawienia trybu działania pilota została zakończona. Dotyczy ona wszystkich kanałów i przypisywanych później pilotów.

NOTATKI

A series of horizontal dotted lines for taking notes.