



PORTOS Sp.J.  
ul. Złota 71  
62 - 800 Kalisz  
tel. 62 / 768 40 00  
sekretariat@portosrolety.pl  
www.portosrolety.pl

System sterowania napędami PORTOS

# INSTRUKCJA OBSŁUGI PILOTÓW PX15T

Piloty działają  
na częstotliwości  
433 MHz

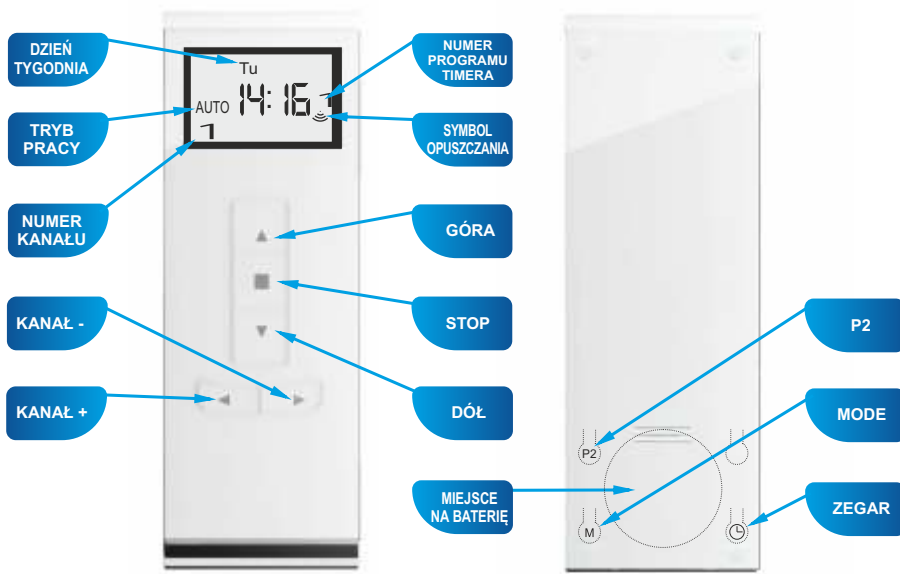


## Dane techniczne :

Zasilanie:	bateria 3V ( CR 2430 )
Częstotliwość pracy:	433 MHz
Moc nadawania:	10 mW
Temperatura pracy:	od -10 °C do +50 °C
Zasięg działania:	Uwarunkowany czynnikami architektonicznymi oraz ustawowymi



## Charakterystyka urządzenia:



**PX 15** (15 kanałowy)

# 1. Programowanie napędu radiowego na danym kanale dowolnego nadajnika.

## A. Metoda pierwsza

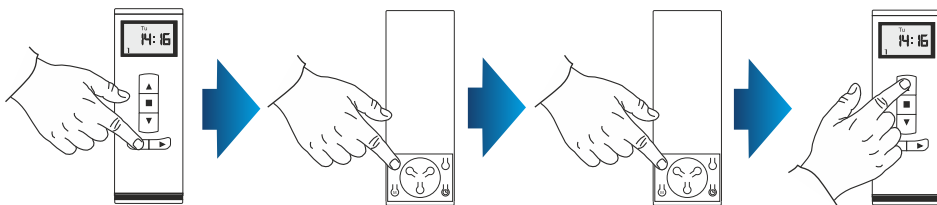


### UWAGA!!!

**Podczas programowania do zasilania powinien być podłączony tylko ten napęd, który jest programowany.**

Po podłączeniu silnika do prądu, będzie słycać długi pojedynczy dźwięk a silnik wykona krótki ruch w górę i w dół (jeśli nie naciśniesz żadnego przycisku w ciągu 12 sekund silnik wyjdzie z trybu programowania).

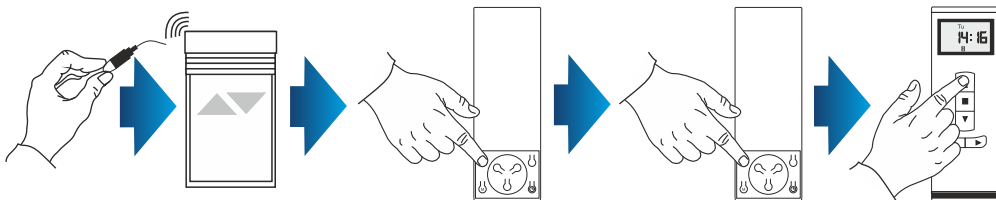
1. Za pomocą przycisków KANAŁ + / - wybierz w urządzeniu kanał, który chcesz zaprogramować a następnie:
2. Naciśnij przycisk P2, silnik wyda pojedynczy dźwięk.
3. Naciśnij ponownie przycisk P2, silnik wyda pojedynczy dźwięk.
4. Naciśnij przycisk GÓRA, zostanie to zasygnalizowane 6-krotnym dźwiękiem silnika, oraz krótkim ruchem w górę i w dół co oznacza, że kanał jest zaprogramowany.



## B. Metoda druga

W celu zaprogramowania napędu należy otworzyć klapę rewizyjną rolety, następnie:

1. Wciśnij microswitch ulokowany na przewodzie przy głowicy napędu na 1 sekundę - silnik potwierdzi krótkim pojedynczym sygnałem dźwiękowym oraz krótkim ruchem pancerza GÓRA i DÓŁ.
2. Za pomocą przycisków KANAŁ + / - wybierz w urządzeniu kanał, który chcesz zaprogramować oraz naciśnij przycisk P2 - silnik wyda pojedynczy sygnał dźwiękowy.
3. Naciśnij ponownie przycisk P2, silnik potwierdzi ponownie pojedynczym sygnałem dźwiękowym
4. Aby zakończyć procedurę programowania naciśnij przycisk GÓRA. Zostanie to zasygnalizowane 6-krotnym sygnałem dźwiękowym a następnie krótkim ruchem rolety w górę i w dół.



## 2. Programowanie zewnętrznego odbiornika radiowego na danym kanale dowolnego nadajnika.



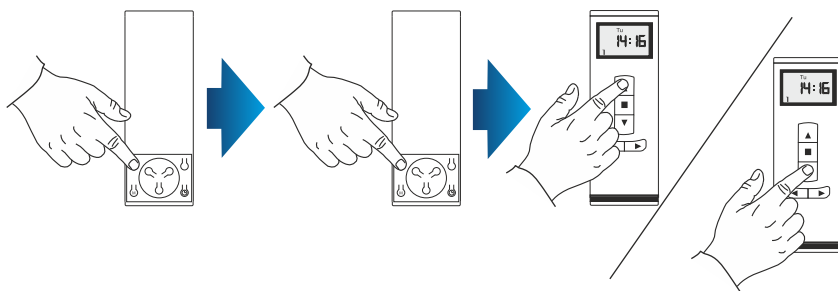
### UWAGA!!!

W przypadku posiadania zewnętrznego odbiornika radiowego należy postępować zgodnie z instrukcją danego urządzenia (Np. XT-R, PPKR-313 lub PPKR-400).

## 3. Zmiana kierunków obrotu napędu.

### METODA 1:

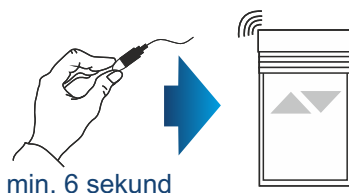
Po przypisaniu urządzenia do silnika należy sprawdzić poprawność kierunków obsługi poprzez uruchomienie silnika za pomocą urządzenia. Aby odwrócić kierunek pracy silnika należy ponownie zaprogramować wybrany kanał (punkt 1 z bieżącej instrukcji) zmieniając sposób programowania - jeżeli zaprogramowany silnik procedurą P2 + P2 + GÓRA posiada odwrócone kierunki to programujemy silnik ponownie kończąc całą procedurę użyciem odwrotnego kierunku, czyli P2 + P2 + DÓŁ. W takim wypadku napęd zarejestruje odwróconą biegowość.



### METODA 2:

Za pomocą microswitcha ulokowanego na przewodzie istnieje możliwość zmiany kierunków pracy napędu. W celu wykonania tej czynności należy:

1. Przytrzymać przycisk microswitcha wciśnięty przez 6 sekund.
2. Po 1 sekundzie silnik potwierdzi krótkim sygnałem dźwiękowym oraz ruchem góra/dół, natomiast po kolejnych 5 sekundach silnik potwierdzi zmianę kierunków trzykrotnym sygnałem dźwiękowym oraz dwukrotnym ruchem rolety GÓRA i DÓŁ.



## 4. Kasowanie kanału (kasowanie wszystkich ustawień danego kanału).

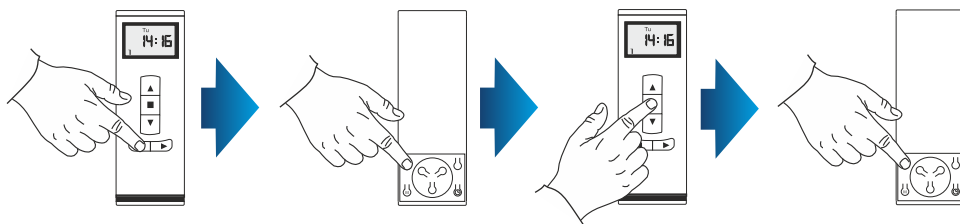


### UWAGA!!!

Jeżeli wykasujemy ustawienia danego kanału, to napędy, które były do niego przypisane zostają usunięte całkowicie z pozostałych kanałów

### METODA 1:

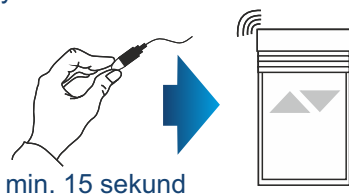
1. Na wyświetlaczu urządzenia ustaw zaprogramowany wcześniej kanał.
2. Naciśnij przycisk P2, silnik wyda pojedynczy dźwięk i wykona krótki ruch w górę i w dół.
3. Naciśnij przycisk STOP, silnik wyda pojedynczy dźwięk.
4. Naciśnij ponownie przycisk P2, zostanie to zasygnalizowane 4-krotnym sygnałem dźwiękowym oraz krótkim ruchem rolety w górę i w dół.



### METODA 2:

Za pomocą microswitcha ulokowanego na przewodzie istnieje możliwość skasowania wcześniej zaprogramowanego kanału nadajnika. W celu wykonania tej czynności należy:

1. Przytrzymać przycisk microswitcha wciśnięty przez minimum 15 sekund.
2. Po 1 sekundzie silnik potwierdzi krótkim sygnałem dźwiękowym oraz ruchem góra/dół, następnie po kolejnych 5 sekundach silnik potwierdzi trzykrotnym sygnałem dźwiękowym oraz dwukrotnym ruchem rolety GÓRA i DÓŁ a na koniec po 15 sekundach silnik potwierdzi trzykrotnym sygnałem dźwiękowym oraz pojedynczym ruchem rolety GÓRA i DÓŁ.



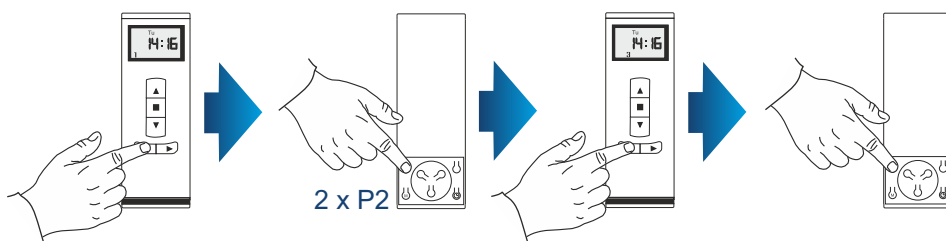
### METODA 3:

Kolejne programowanie napędu radiowego na danym kanale (punkt 1 str.2) powoduje automatyczne wykasowanie poprzednich ustawień.

## 5. Dodawanie następnego kanału (nadajnika) do silnika

Operację dopisania następnego kanału lub następnego urządzenia rozpoczynamy od nadajnika, który został zaprogramowany jako pierwszy. Przy dopisywaniu dodatkowego nadajnika (kanału) nie odłączamy napięcia od silnika! Nadajniki muszą znajdować się w zasięgu odbiorników.

1. Na wyświetlaczu działającego nadajnika ustaw zaprogramowany wcześniej kanał.
2. Naciśnij przycisk P2, silnik wyda pojedynczy dźwięk i wykona krótki ruch w górę i w dół.
3. Naciśnij ponownie przycisk P2, silnik wyda pojedynczy dźwięk.
4. Następnie naciśnij przycisk P2 w urządzeniu/na kanale, który chcesz zaprogramować. Zostanie to zasygnalizowane 5-krotnym sygnałem dźwiękowym oraz krótkim ruchem silnika GÓRA i DÓŁ.



## 6. Tryb pracy urządzenia

Napęd radiowy **PORTOS-RM** ma możliwość działania w dwóch trybach:

### Tryb pracy z podtrzymaniem

Naciśnięcie i puszczenie przycisku GÓRA lub DÓŁ powoduje uruchomienie zaprogramowanej funkcji silnika (otwieranie lub zamykanie rolety). Silnik będzie działał tak długo, aż całkowicie zamknie lub otworzy roletę.

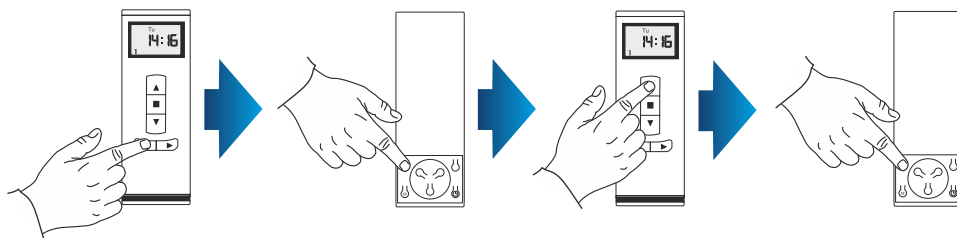
### Tryb bez podtrzymania

Silnik będzie działał tylko wtedy gdy trzymamy wciśnięty przycisk. Puszczenie przycisku powoduje przerwanie pracy silnika. Jeżeli przycisk przytrzymamy dłużej niż 2 sekundy silnik zacznie działać tak jak w trybie z podtrzymaniem, czyli do całkowitego zamknięcia lub otwarcia rolety.

## 7. Zmiana trybu pracy

Przełączanie pomiędzy poszczególnymi trybami wykonujemy w następujący sposób:

1. Wybierz zaprogramowany wcześniej kanał
2. Naciśnij przycisk P2, silnik wyda pojedynczy sygnał dźwiękowy i wykona krótki ruch GÓRA i DÓŁ.
3. Naciśnij przycisk GÓRA, silnik wyda pojedynczy dźwięk.
4. Naciśnij przycisk P2, zostanie to zasygnalizowane 3-krotnym sygnałem dźwiękiem oraz krótkim ruchem GÓRA i DÓŁ



Zmiana ustawienia trybu działania pilota została zakończona. Dotyczy ona wszystkich kanałów i przypisywanych później pilotów.

## 8. Funkcje urządzenia:

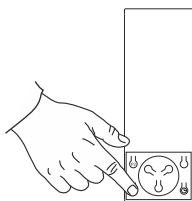
Nadajnik ma możliwość pracy w trzech trybach:

MAN – tryb manualny – dostępne tylko ręczne podnoszenie

AUTO – tryb automatyczny – aktywne funkcje timera jak i obsługa ręczna

AUTO – tryb losowy – dostępna obsługa ręczna, natomiast funkcje automatyczne uruchamiają się z przesunięciem czasowym +/- 15 minut

**ZMIANA TRYBÓW:** Aby zmienić tryb pracy urządzenia należy przycisnąć przycisk M na minimum 3 sekundy



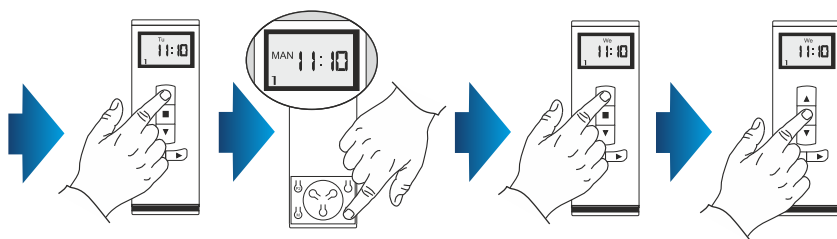
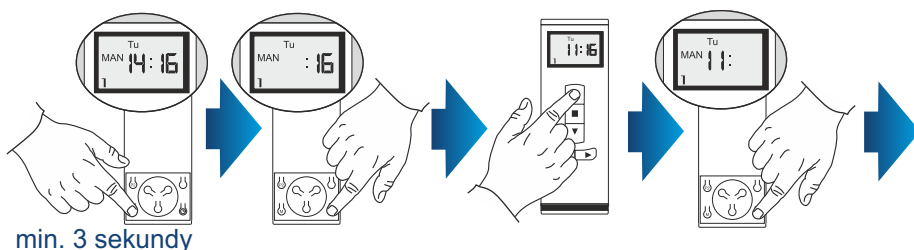
min. 3 sekundy

## 9. Funkcje urządzenia:

### USTAWIANIE GODZINY/DATY:

Aby zmienić godzinę / datę w urządzeniu należy wykonać następujące kroki:

1. Za pomocą przycisku M, wciskając na minimum 3 sekundy, przechodzimy w tryb MAN
2. Wciskamy przycisk ZEGAR -> wartość godziny zaczyna migać na wyświetlaczu.
3. Za pomocą przycisków GÓRA/DÓŁ ustawiamy daną godzinę
4. Po ustawieniu wartości godzin wciskamy przycisk ZEGAR aby przejść do ustawiania minut.
5. Za pomocą przycisków GÓRA/DÓŁ ustawiamy daną wartość
6. Po ustawieniu wartości minut wciskamy przycisk ZEGAR aby przejść do ustawiania dnia tygodnia.
7. Za pomocą przycisków GÓRA/DÓŁ ustawiamy dany dzień tygodnia.
8. Po ustawieniu danych wartości zatwierdzamy przyciskiem STOP.



### RESETOWANIE USTAWIENÍ TIMERÁ:

Aby zresetować wszystkie ustawienia timera należy przytrzymać przycisk P2 przez co najmniej 15 sekund. Po tym czasie ustawienia timera zostaną zresetowane.



## USTAWIANIE TIMERA:

W urządzeniu PX15T mamy możliwość ustawienia 9 dowolnych programów automatycznego podnoszenia oraz 9 programów opuszczania dla dowolnego z kanałów ( 1-15 ) w czterech dostępnych wariantach czasowych :

- A. Poniedziałek – Niedziela
- B. Poniedziałek – Sobota
- C. Poniedziałek – Piątek
- D. Indywidualny dzień tygodnia

Aby ustawić dane godziny podnoszenia/opuszczania postępujemy według następujących kroków:

1. Za pomocą przycisku M ( przytrzymując na 3 sekundy ) przechodzimy w tryb AUTO
2. Wciskamy jednorazowo przycisk M -> pojawia nam się ekran z domyślnie ustawioną wartością podnoszenia dla programu nr 1. Jeżeli na wyświetlaczu nie pojawia się żadna wartość należy, za pomocą przycisków KANAŁ +/-, wybrać numer kanału dla którego będziemy ustawiali godziny podnoszenia i opuszczania programu pierwszego.
3. Za pomocą przycisków KANAŁ +/- możemy wybrać dowolny kanał dla którego ma działać program 1.
4. Chcąc zmienić godziny podnoszenia dla programu pierwszego wciskamy przycisk ZEGAR – zaczyna mrugać wartość godzin. Za pomocą przycisków GÓRA/DOŁ ustawiamy daną godzinę. Przyciskając przycisk ZEGAR ponownie możemy przejść do zmiany wartości minut lub dni tygodnia dla podnoszenia programu pierwszego.
5. Po ustawieniu wszystkich wartości dla podnoszenia programu pierwszego za pomocą przycisku M przechodzimy do wartości opuszczania dla programu pierwszego i ustawiamy żadaną godzinę, minuty oraz dni tygodnia ( zgodnie z powyższym opisem )
6. Po ustawieniu wszystkich wartości dla podnoszenia i opuszczania pierwszego programu przechodzimy przyciskiem KANAŁ(+) do ustawiania kanału kolejnego.
7. Po ustawieniu wartości wciskamy przycisk STOP.

