



PORTOS TR7  
spółka z ograniczoną odpowiedzialnością  
ul. Złota 71, 62 - 800 Kalisz  
tel. 62 / 768 40 00  
sekretariat@portosrolety.pl  
www.portosrolety.pl

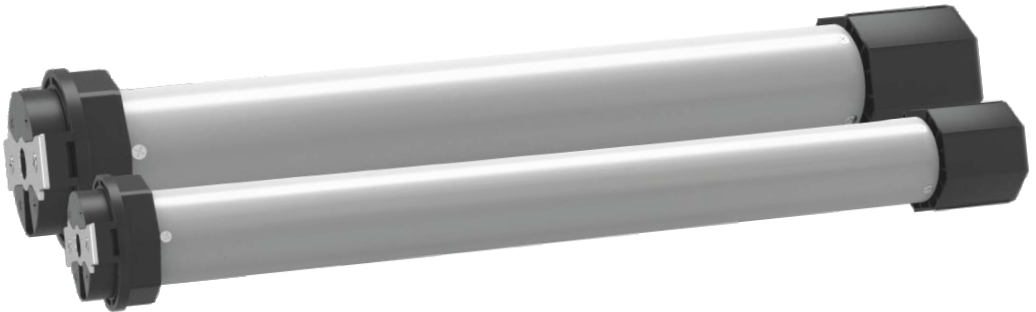
# BEDIENUNGSANLEITUNG FÜR DEN MOTOR

# PP



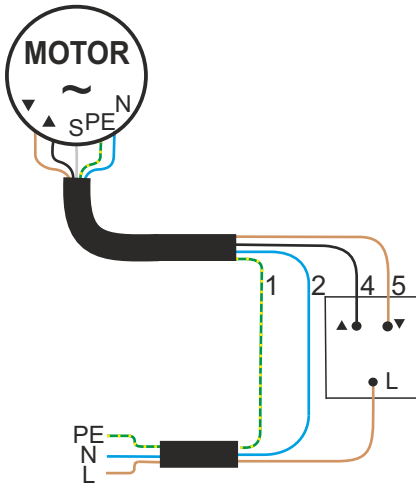
## Technische Daten:

<b>Versorgungsspannung:</b>	230V 50Hz
<b>Betriebstemperatur:</b>	von -10 °C bis +50 °C
<b>Motorleitungslänge:</b>	2 m
<b>Anzahl der Adern in der Leitung:</b>	4



*Der PP-Motor der Firma PORTOS ist ein kabelgebundener Antrieb mit elektronischen Endlagen sowie einer Hinderniserkennungsfunktion. Er ist in der Lage, seine Endpositionen selbstständig einzustellen. Für den ordnungsgemäßen Betrieb sind starre Aufhängefedern (Sicherheitsverbinder) sowie seitliche Anschläge bzw. Stopper in der Endleiste erforderlich.*

## 1. ANSCHLUSS:

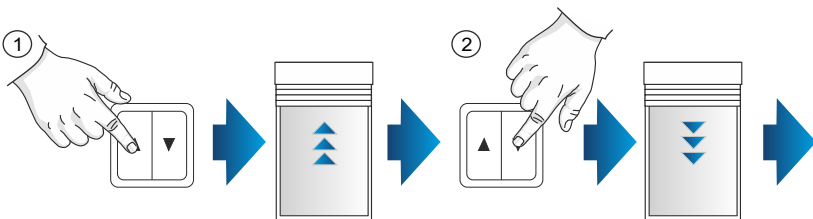


- 1 = PE – Schutzleiter (gelb-grün)
- 2 = N – Neutralleiter (blau)
- 3 = AUF – Drehrichtung Auf / Aufwärts (schwarz)
- 4 = AB – Drehrichtung Ab / Abwärts (braun)

- Der Schutzleiter (gelb-grün) sowie der Neutralleiter (blau) sind entsprechend mit dem Schutzleiter bzw. dem Neutralleiter des Stromnetzes zu verbinden.
- Die braune und die schwarze Leitung sind Richtungsleiter und müssen an die entsprechenden Taster bzw. Schalter (AUF/AB) angeschlossen werden.

## 2. AUTOMATISCHE EINSTELLUNG DER ENDLAGEN.

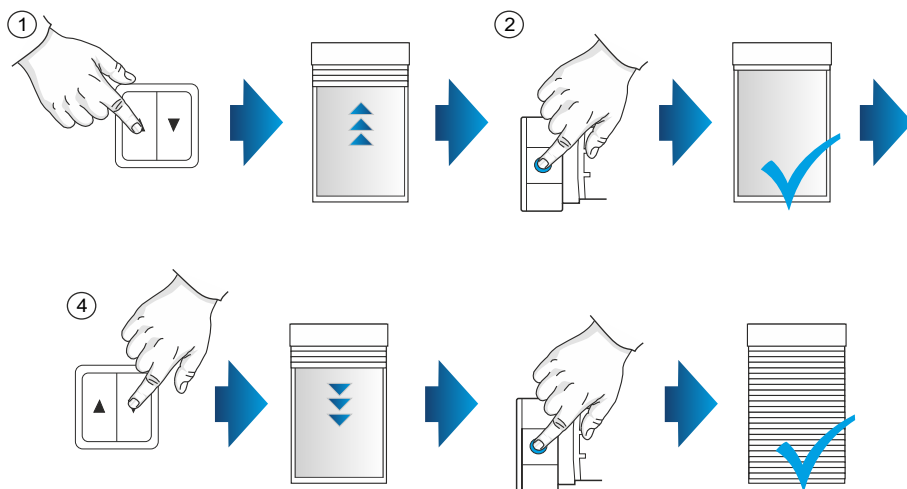
Der PP-Motor ist werkseitig auf den automatischen Programmiermodus der Endlagen eingestellt. Eine manuelle Einstellung der Endpositionen ist daher nicht erforderlich. Die Endlagen werden während der ersten drei vollständigen Auf- und Abfahrzyklen im normalen Betrieb automatisch gespeichert.



### 3. 3. MANUELLE EINSTELLUNG DER ENDLAGEN.

**!!! Hinweis!** - Falls der Antrieb bereits automatisch gespeicherte Endlagen hat, muss er zunächst zurückgesetzt werden, bevor die manuelle Konfiguration durchgeführt wird.

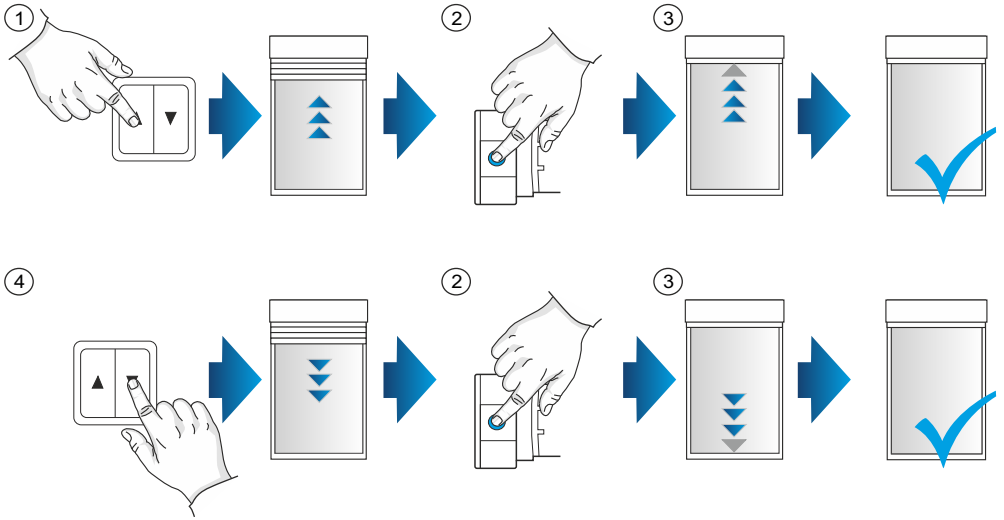
1. Bewegen Sie die Rolllade in die Richtung, deren Endlage eingestellt werden soll.
2. Fahren Sie die gewünschte Position für die Endlage an und drücken Sie bei weiterhin gehaltenem Richtungstaster die Servicetaste am Motor.
3. Wiederholen Sie den Vorgang für die andere Endlage.



### 4. KORREKTUR DER ENDLAGEN.

**!!! Hinweis!** - Die Korrektur der Endlagen ist nur möglich, wenn diese zuvor manuell eingestellt wurden, und betrifft Situationen, in denen die Rolllade über die zuvor festgelegte Endlage hinaus bewegt werden soll.

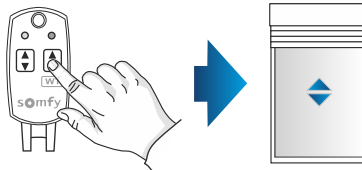
1. Bewegen Sie die Rolllade in die Richtung, deren Endlage korrigiert werden soll.
2. Fahren Sie zur Endlage und drücken Sie bei weiterhin gehaltenem Richtungstaster die Servicetaste am Motor.
3. Halten Sie die Servicetaste gedrückt und fahren Sie die Rolllade bis zur gewünschten Endlage (die Rolllade nicht zurückfahren, falls Sie zu weit fahren), und lassen Sie dann die Servicetaste los – die Endlage ist eingestellt.
4. Wiederholen Sie den Vorgang für die andere Endlage.



## 5. ZURÜCKSETZEN DES ANTRIEBS

Z poziomu Somfiguratora:

1. Halten Sie die WT-Taste für 12 Sekunden gedrückt.
2. Der Motor bestätigt dies durch eine kurze Bewegung 2× AUF/AB.
3. Warten Sie ca. 10 Sekunden, bis der Speicher des Motors gelöscht ist. Während dieser Zeit reagiert der Antrieb nicht auf Befehle.



12 sekunden

x2



**WARNUNG – DIE BEACHTUNG DIESER ANLEITUNG IST FÜR  
DIE SICHERHEIT VON PERSONEN WESENTLICH.  
BEWAHREN SIE DIESE ANLEITUNG AUF.**



**PORTOS TR7**

spółka z ograniczoną odpowiedzialnością

ul. Złota 71

62-800 Kalisz

tel 62 768 40 11

E-mail: [sekretariat@portosrolety.pl](mailto:sekretariat@portosrolety.pl)

[www.portosrolety.pl](http://www.portosrolety.pl)