



PORTOS TR7
spółka z ograniczoną odpowiedzialnością
ul. Złota 71, 62 - 800 Kalisz
tel. 62 / 768 40 00
sekretariat@portosrolety.pl
www.portosrolety.pl

INSTRUKCJA OBSŁUGI SILNIKA

PP



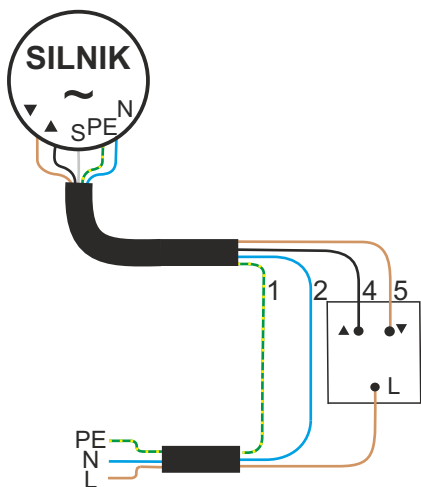
Dane techniczne :

Zasilanie:	230V 50Hz
Temperatura pracy:	od -10 °C do +50 °C
Długość przewodu silnika:	2 m
Ilość żył w przewodzie:	4



Silnik PP firmy PORTOS to napęd przewodowy wyposażony w elektroniczne krańcówki oraz funkcję wykrywania przeszkód, zdolny do samodzielnego ustawienia swoich pozycji krańcowych. Do prawidłowego działania wymaga wieszaków blokady oraz zatyczek bocznych/buforów w listwie dolnej.

1. PODŁĄCZENIE:

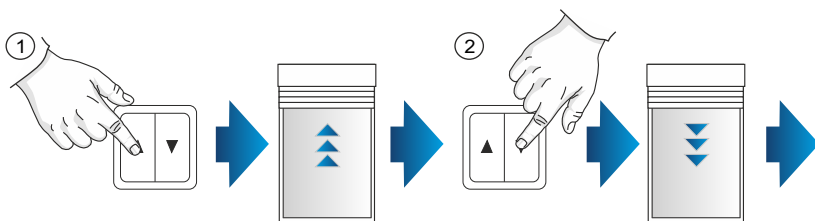


- 1 = PE - przewód ochronny (**żółto-zielony**)
- 2 = N - przewód neutralny (**niebieski**)
- 3 = GÓRA (**czarny**)
- 4 = DÓŁ (**brązowy**)

- Przewody ochronny (zielono-żółty) oraz neutralny (niebieski) należy podłączyć odpowiednio do przewodu ochronnego oraz neutralnego z sieci elektrycznej.
- Przewody brązowy oraz czarny to przewody kierunkowe - należy podłączyć je do klawiszy lokalnych.

2. AUTOMATYCZNE USTAWIANIE POZYCJI KRAŃCOWYCH.

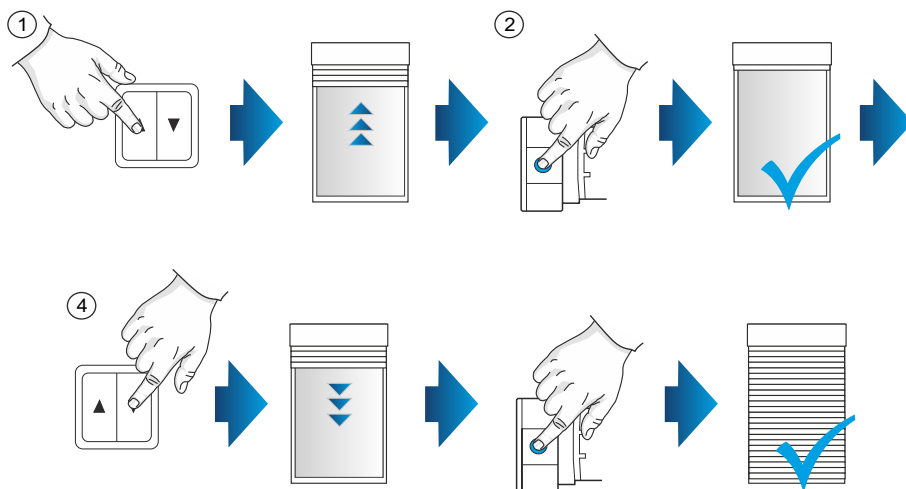
Silnik PP ma fabrycznie ustawiony tryb automatycznego programowania ograniczników ruchu. Nie jest więc wymagane ich ręczne definiowanie. Punkty ograniczające ruch są automatycznie wpisywane do pamięci podczas pierwszych trzech pełnych cykli góra-dół silnika w trakcie jego normalnej eksploatacji.



3. MANUALNE USTAWIANIE POZYCJI KRAŃCOWYCH.

!!! Uwaga! - Jeśli napęd ma już zapamiętane wcześniej pozycje krańcowe w sposób automatyczny, należy go najpierw zresetować a następnie przejść do ręcznej konfiguracji.

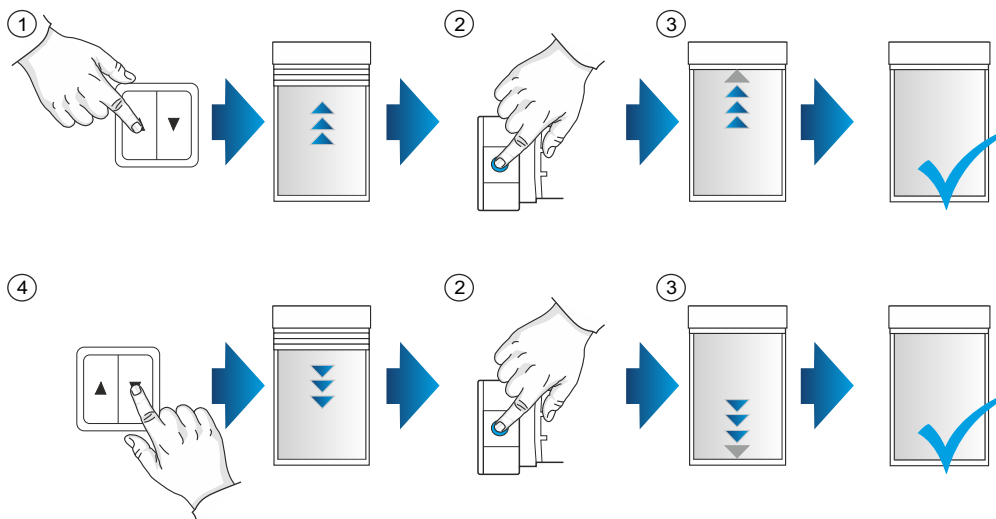
1. Zacząć ruch roletą w kierunku, który chcemy ustawić.
2. Dojechać do miejsca, które chcemy ustawić jako pozycję krańcową i trzymając dalej klawisz kierunku wcisnąć przycisk serwisowy na silniku. .
3. Powtórzyć procedurę dla drugiej krańcówki.



4. KOREKTA POZYCJI KRAŃCOWYCH.

!!! Uwaga! - Korekta pozycji krańcowych jest możliwa tylko w przypadku jeśli zostały one określone wcześniej w sposób manualny oraz dotyczy sytuacji kiedy chcemy pojechać po za zakres ustawionej wcześniej pozycji krańcowej .

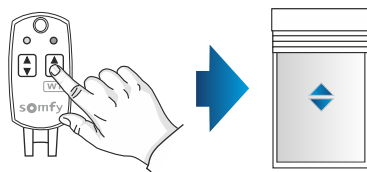
1. Zacząć ruch roletą w kierunku, który chcemy skorygować.
2. Po dojechaniu do krańcówki wciąż trzymając klawisz kierunku - nacisnąć i przytrzymać przycisk serwisowy, który znajduje się na silniku.
3. Trzymając wciśnięty przycisk serwisowy, dojechać do miejsca, które chcemy ustawić jako pozycję krańcową (nie cofać rolety, jeśli pojedziemy za daleko) i puścić wtedy przycisk serwisowy - pozycja krańcowa jest ustawiona.
4. Powtórzyć procedurę dla drugiej krańcówki.



5. RESET NAPĘDU

Z poziomu Somfiguratora:

1. Wcisnąć i przytrzymać przez 12 sekund przycisk WT.
2. Silnik potwierdza krótkim ruchem 2x GÓRA/DÓŁ.
3. Odczekać około 10 sekund aż pamięć silnika zostanie skasowana. Przez ten czas napęd nie będzie reagował na polecenia.



12 sekund

x2



**OSTRZEŻENIE – POSTĘPOWANIE WEDŁUG NINIEJSZEJ
INSTRUKCJI JEST ISTOTNE DLA BEZPIECZEŃSTWA OSÓB.
ZACHOWAJ TĘ INSTRUKCJĘ.**



PORTOS TR7

spółka z ograniczoną odpowiedzialnością

ul. Złota 71

62-800 Kalisz

tel 62 768 40 11

E-mail: sekretariat@portosrolety.pl

www.portosrolety.pl